

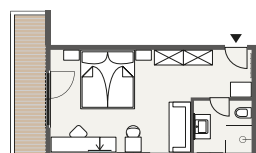
# Tagespreise für Sommer 2022 und Winter 2022/23

Preise in EUR pro Person und Nacht inkl. Jägerhof Verwöhn Pension.  
**In der Zeit von 28.05 bis 2.10.2022 ist zusätzlich die Ötztal Inside Summer Card inkludiert!** Die Darstellung der Zimmer ist schematisch, Abweichungen in Größe und Ausstattung sind möglich.



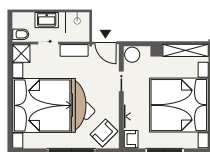
## Jägerzimmer ca. 22 m<sup>2</sup>

Im 1. und 2. Stock des Haupthauses gelegen. Unsere Klassiker mit Wohn-Schlafraum, Dusche/WC oder separatem WC, gemütlicher Sitzecke, Garderobe und großteils mit Balkon oder Terrasse. Flat-TV, Highspeed-WLAN, Radio, Fön und eine Cremesso Kaffeemaschine.



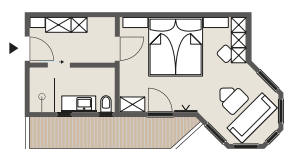
## Zirbenzimmer ca. 30 m<sup>2</sup>

Pure Wohlfühlzimmer in modernem, alpinem Look. Im Haupthaus Im 1. Stock und in der Dependance Gelegen. Mit Wohn-Schlafraum, Dusche/WC, schönem Zirben-Möbiliar, gemütlicher Sitzecke und Balkon. Flat-TV, Highspeed-WLAN, Radio, Telefon, Fön und einer Cremesso Kaffeemaschine.



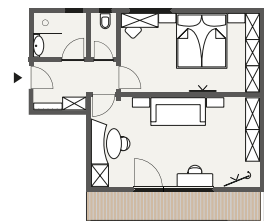
## Familienzimmer ca. 35 m<sup>2</sup>

Perfekt für große Familien. Im 2. Stock des Haupthauses gelegen. Mit Wohn-Schlafraum und zusätzlichem Kinderzimmer, große Dusche/WC, Sitzecken, Flat-TVs in jedem Raum, Highspeed-WLAN, Radio, Safe, Fön und einer Cremesso Kaffeemaschine.



## Erkerzimmer ca. 34 m<sup>2</sup>

Das Lieblingszimmer für Verwöhnte. Im 1. Stock der Dependance gelegen. Großer Wohn-Schlafraum mit komfortablem Doppelbett und einer bequemen Couch im Erker, die bei Bedarf auch Schlafplätze für weitere zwei Personen bietet. DU/ WC, Balkon, Flat-TV, Highspeed W-Lan, Radio, Safe, Fön und einer Cremesso Kaffeemaschine.



## Zirbensuite ca. 48 m<sup>2</sup>

Viel, viel Freiraum für bis zu 4 Personen. Wohneinheit mit großzügigem, in massivem Zirbenholz gestaltetem Schlafzimmer und einer großen Zirbenstube mit Sitzecke und extrabreitem Sofa. Dusche/WC getrennt, Balkon, Flat-TVs in jedem Raum, Highspeed-WLAN, Radio, Safe, Fön und einer Cremesso Kaffeemaschine.

Tage	A	B	C
------	---	---	---

### S O M M E R 2 0 2 2

1-3	76	84	90
4-6	72	80	86
ab 7	65	73	82

1-3	81	89	93
4-6	77	85	90
ab 7	69	77	86

1-3	85	93	99
4-6	81	89	94
ab 7	73	81	90

1-3	83	91	97
4-6	79	87	92
ab 7	71	79	88

1-3	96	104	110
4-6	91	99	105
ab 7	82	90	100

### Saisonzzeiten

A	21. 5. - 28. 5. 2022
B	28. 5. - 2. 7. 2022
C	2. 7. - 27. 8. 2022
B	27. 8. - 1. 10. 2022
A	1. 10. - 23. 10. 2022

A	B	C	D
---	---	---	---

### W I N T E R 2 0 2 2 / 2 3

84	93	99	110
79	88	94	105
71	79	89	99

93	102	107	119
88	97	102	114
79	87	97	109

101	109	114	127
96	104	109	121
86	94	104	115

96	105	109	123
91	100	104	117
82	90	99	111

118	127	130	144
112	121	125	137
101	109	119	130

### Saisonzzeiten

A	2. 12. - 24. 12. 2022
D	24. 12. 2022 - 7. 1. 2023
B	7. 1. - 28. 1. 2023
C	28. 1. - 25. 2. 2023
B	25. 2. - 1. 4. 2023
C	1. 4. - 15. 4. 2023

# Nützliche Informationen

## Buchungsinfos

### Ortstaxe

Alle Preise verstehen sich pro Person und Tag inkl. Verwöhn Pension, zuzüglich der Kurtaxe von € 3,50 pro Person und Tag für alle Personen ab 15 Jahren.

### Buchung von Zimmer mit Frühstück

Abzug € 5 pro Tag

### Einzelzimmer-Zuschlag

€ 20,- pro Tag pro Person

### Haustiere

sind im Jägerhof erlaubt (außer im Speisesaal und im Wellnessbereich). Kosten: € 25 pro Tag (ohne Futter).

### Anreise

Ihr Wohlfühlzimmer ist für Sie ab 15:00 Uhr am Anreisetag bezugsfertig.

### Abreise

Wir bitten Sie, Ihr Zimmer bis 10:00 Uhr für unsere Reinigungskräfte bereitzustellen. Vielen Dank für Ihr Verständnis!

### Kinderermäßigungen

(im Zimmer der Eltern): Kinder bis 3 Jahre erhalten 70% Ermäßigung. Kinder von 4 bis 9 Jahre: 50% Ermäßigung. Kinder von 9 bis 15 Jahre: 30% Ermäßigung.

## Stornobedingungen

Bei Stornierungen, verspäteter Ankunft sowie vorzeitiger Abreise verrechnen wir die laut Österreichischem Hotelreglement gültigen Sätze. Wir empfehlen den Abschluss einer Reiserücktrittsversicherung.

## Anzahlung

Wir bitten um eine Anzahlung in der Höhe von € 300 je Buchung auf unser Konto bei der RAIBA Vorderes Ötztal.  
 IBAN: AT80 3629 1000 0002 0644  
 BIC: RZTIAT22291  
 Spesenfrei für Empfänger

## Zahlung

Neben Barzahlung akzeptieren wir EC-Karte und Kreditkarten (Visa, Diners und Mastercard). Bei Barzahlung gewähren wir 2% Skonto (ausgenommen Skipässe und Konsumation).

## Anreise

Alle Wege stehen Ihnen offen. Wie die Türen unserer Gastfreundschaft. Mit dem Auto wählen Sie einen der Grenzübergänge nach Tirol, fahren auf der Bundesstraße (mautfrei) oder Autobahn nach Imst und weiter Richtung Ötztal und schon nach 10 Kilometern sind Sie im Jägerhof. Mit dem Zug fahren Sie bis Ötztal Bahnhof - von dort bringt Sie der Bahnbus zu uns.

GEGLÜCKTE TAGE

GEGLÜCKTE TAGE

